

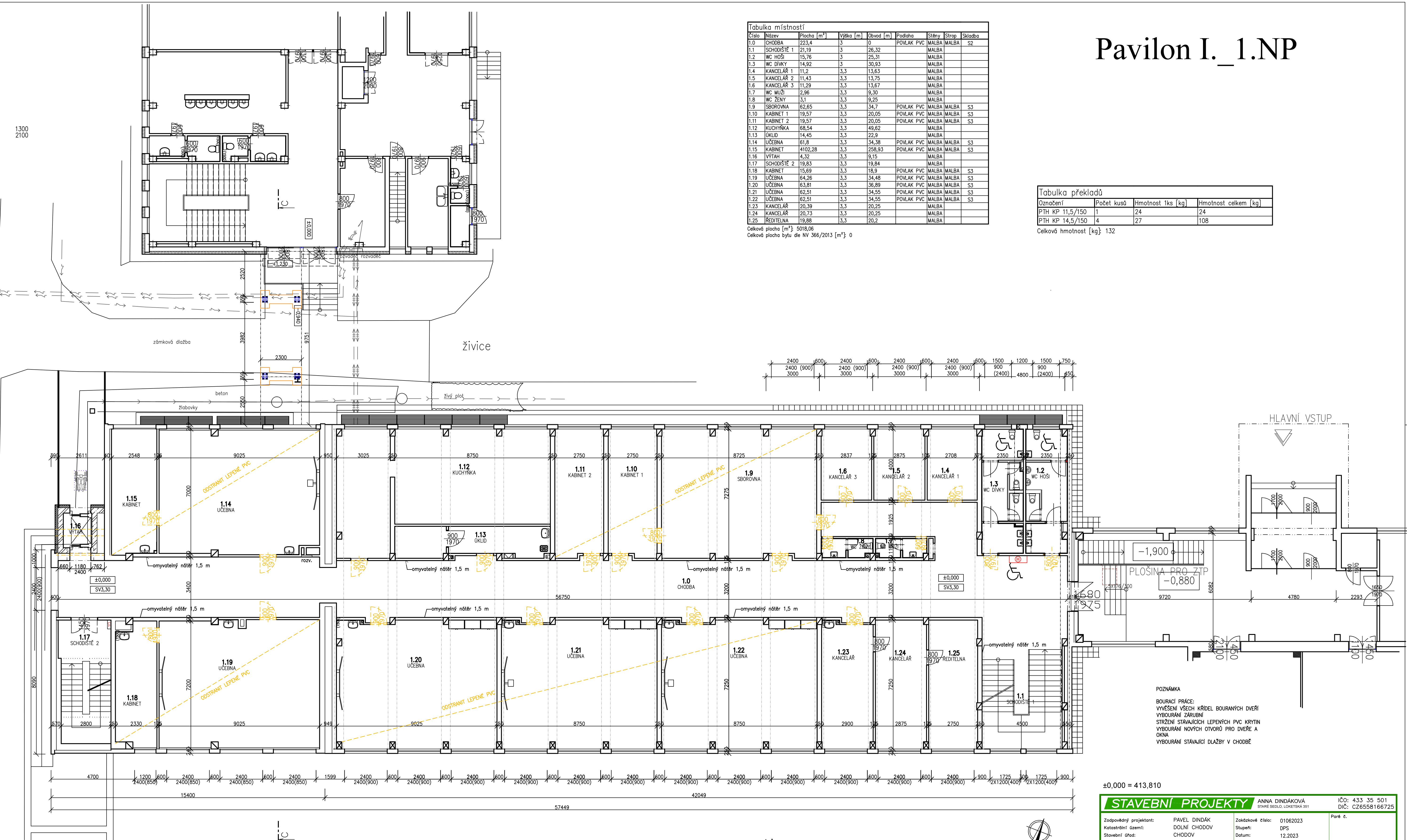
Pavilon I._1.NP

Tabulka místností							
Číslo	Název	Plocha [m²]	Výška [m]	Obvod [m]	Podlaha	Stěny	Strop
1.0	CHODBA	223,4	3	0	POVLAK PVC	MALBA	MALBA
1.1	SCHODIŠTĚ 1	21,19	3	26,32			
1.2	WC HOŠI	15,76	3	25,31			
1.3	WC DIVKY	14,92	3	30,93			
1.4	KANCELÁŘ 1	11,2	3,3	13,63			
1.5	KANCELÁŘ 2	11,43	3,3	13,75			
1.6	KANCELÁŘ 3	11,29	3,3	13,67			
1.7	WC MUŽI	2,96	3,3	9,30			
1.8	WC ŽENY	3,1	3,3	9,25			
1.9	SBOROVNA	62,65	3,3	34,7	POVLAK PVC	MALBA	MALBA
1.10	KABINET 1	19,57	3,3	20,05	POVLAK PVC	MALBA	MALBA
1.11	KABINET 2	19,57	3,3	20,05	POVLAK PVC	MALBA	MALBA
1.12	KUCHYNKA	68,54	3,3	49,62			
1.13	ÚKLID	14,45	3,3	22,9			
1.14	UČEBNA	61,8	3,3	34,38	POVLAK PVC	MALBA	MALBA
1.15	KABINET	4102,28	3,3	258,93	POVLAK PVC	MALBA	MALBA
1.16	VÝTAH	4,32	3,3	9,15			
1.17	SCHODIŠTĚ 2	19,83	3,3	19,84			
1.18	KABINET	15,69	3,3	18,9	POVLAK PVC	MALBA	MALBA
1.19	UČEBNA	64,26	3,3	34,48	POVLAK PVC	MALBA	MALBA
1.20	UČEBNA	63,81	3,3	36,89	POVLAK PVC	MALBA	MALBA
1.21	UČEBNA	62,51	3,3	34,55	POVLAK PVC	MALBA	MALBA
1.22	UČEBNA	62,51	3,3	34,55	POVLAK PVC	MALBA	MALBA
1.23	KANCELÁŘ	20,39	3,3	20,25			
1.24	KANCELÁŘ	20,73	3,3	20,25			
1.25	ŘEDITELNA	19,88	3,3	20,2			

Celková plocha [m²]: 5018,06
Celková plocha bytu dle NV 366/2013 [m²]: 0

Tabulka překladů			
Označení	Počet kusů	Hmotnost 1ks [kg]	Hmotnost celkem [kg]
PTH KP 11,5/150	1	24	24
PTH KP 14,5/150	4	27	108

Celková hmotnost [kg]: 132



STAVEBNÍ PROJEKTY

ANNA DINDÁKOVÁ
STARE SEDLO, LOKETSKÁ 351

IČO: 433 35 501
DIČ: CZ6558166725

Zodpovědný projektant: PAVEL DINDÁK
Katastrální území: DOLNÍ CHODOV
Stavěbní úřad: CHODOV
Obec: CHODOV

Zakazkové číslo: 01062023
Stupeň: DPS
Datum: 12.2023
Formát: A4

Paré č.

Investor: MĚSTO CHODOV, KOMESKÉHO 1077, CHODOV 357 35

Autorizace:

název stavby: ZŠ HUSOVA I. - II. STUPEŇ
A SPOJOVACÍ CHODBA, CHODOV

profese: D1 – ARCHITEKTONICKÉ A STAVEBNÍ ŘEŠENÍ
oboh výkresu: PŮDORYS BOURÁNÍ 1.NP

SO(PS): SO 01
Měřítka: 1:100
Č.výk.: D.1.1.4

±0,000 = 413,810